

УТВЕРЖДАЮ:

/ *Председатель Комитета по лесному хозяйству*

Республики Дагестан

должность

В.М. Абдулхамидов

фамилия, имя и отчество (при наличии)

31 Октября 2024

дата

Акт

лесопатологического обследования № 18/8/44/2024

лесных насаждений Хасавюртовское (лесничество)
Республика Дагестан (субъект Российской Федерации)

Способ лесопатологического обследования: 1. Визуальный
2. Инструментальный

Место проведения:

| Участковое лесничество | Урочище (дача) | Квартал | Выдел | Площадь выдела, га | Лесопатологический выдел | Площадь лесопатологического выдела, га |
|------------------------|----------------|---------|-------|--------------------|--------------------------|----------------------------------------|
| Андрейаульское | - | 8 | 44 | 1 | - | - |

Лесопатологическое обследование проведено на общей площади 1 га.

Кадастровый номер участка: _____
(для участков, предоставленных в постоянное (бессрочное) пользование, аренду)

Документ о праве пользования: _____

(тип документа о праве пользования, дата, номер, вид разрешенного использования)

2. Инструментальное (детальное) обследование лесных насаждений.

2.1 . Лесничество Хасавюртовское
Участковое лесничество Андрейаульское
Урочище (дача) - Квартал 8 Выдел 44
Лесопатологический выдел -

Наличие ограничений или особенностей участка, влияющих на назначение СОМ:

(отметка о наличии ООПТ, ОЗУ, водоохранной зоны, радиоактивного загрязнения лесов, угрозы возникновения очагов вредных организмов или пожарной опасности в лесах)

2.2. Фактическая таксационная характеристика лесного насаждения **не соответствует** таксационному описанию.

Причины несоответствия:

давность лесоустройства 10 и более лет.

Ведомость лесных участков с выявленными несоответствиями таксационным описаниям приведена в приложении 1 к данному Акту.

2.3. Состояние насаждений:

устойчивое ($СКС < 1,50$)
с нарушенной устойчивостью ($СКС \geq 1,51 - \leq 4,50$)
с утраченной устойчивостью ($СКС \geq 4,51$)

2.4. Средневзвешенная категория состояния 2,07

Причины ослабления, повреждения насаждения:

засуха (код 830). Данные причины определены по следующим признакам:

2.5. Выборке подлежит 6,5 % деревьев по запасу, в том числе:

без признаков ослабления 0 %, Причины назначения: _____
ослабленных 0 %, Причины назначения: _____
сильно ослабленных 0 %, Причины назначения: _____
усыхающих 0 %, Причины назначения: _____
свежего сухостоя 0 %,
свежего ветровала 0 %,
свежего бурелома 0 %,
старого сухостоя 6,5 %,
старого ветровала 0 %,
старого бурелома 0 %.

2.6. Полнота лесного насаждения после уборки деревьев, подлежащих рубке, составит: 0,5.

Критическая полнота для данной категории лесных насаждений и преобладающей породы составляет: 0,5

ЗАКЛЮЧЕНИЕ к инструментальному обследованию участка.

С целью предотвращения негативных процессов, снижения ущерба от их воздействия назначено: *проведение не требует мероприятий на площади 1 га.*

| Участковое лесничество | Урочище (дача) | Квартал | Выдел | Площадь выдела, га | Лесопатологический выдел | Площадь лесопатологического выдела | Вид мероприятия | Площадь мероприятия, га | Породы | Доля выбираемой древесины по запасу, % | Рекомендуемый срок проведения мероприятия |
|------------------------|----------------|---------|-------|--------------------|--------------------------|------------------------------------|------------------------|-------------------------|--------|----------------------------------------|-------------------------------------------|
| 1 | 2 | 3 | 4 | 5 | 6 | 7 | 8 | 9 | 10 | 11 | 12 |
| Андрейаульское | - | 8 | 44 | 1 | - | - | не требует мероприятий | - | - | - | - |

СКСнас составляет 2,07 - насаждение ослабленное. В том числе по породам: Дуб-2,42, Ясень-1,38, Тополь-1,73, Клен-1,0. В соответствии п. 19 Правил санитарной безопасности в лесах мероприятия не назначаются.

Ведомость временной пробной площади и абрис участка прилагаются (приложение 2 и 3 к Акту).

РЕКОМЕНДАЦИИ по проведению мероприятий, не относящихся к мероприятиям по предупреждению распространения вредных организмов нет.

Дата проведения ЛПО: 04.11.2024 года.

Дата составления документа: 26.11.2024 года.

Дата повторного составления документа: 27.12.2024 г.

Исполнитель работ по проведению лесопатологического обследования

Фамилия, имя и отчество (при наличии): Меликов Камиль Зайналович

Организация: филиал ФБУ "Рослесозащита" - "ЦЗЛ Республики Дагестан"

Должность: Инженер-лесопатолог

Подпись: _____

Телефон: 8(8722)51-76-75

Результаты проведения лесопатологического обследования лесных насаждений

за ноябрь 2024 г.

Субъект Российской Федерации:

Республика Дагестан

Лесничество (лесопарк):

Хасавюртовское

Участковое лесничество:

Андрейаульское

Урочище (лесная дача):

-

| 1 | 2 | 3 | 4 | 5 | 6 | 7 | 8 | Таксационная характеристика лесного насаждения | | | | | | | | | 18 | Распределение деревьев по категориям состояния, % от запаса | | | | | | | | | | | | 33 | 34 | Назначенные мероприятия | | | | |
|---|----|-----|----------|--------------------------------------------------------------------------------------------------------------------------|-----|---|---|------------------------------------------------|-------|----|----|----|------|-----|----|------|-------|-------------------------------------------------------------|------|-------------|------|--------------------|------|-----------|---|----|----|----|----|-----|-----|-------------------------|------|-----|------------------------|--|
| | | | | | | | | 9 | 10 | 11 | 12 | 13 | 14 | 15 | 16 | 17 | | без признаков ослабления | | ослабленные | | сильно ослабленные | | усыхающие | | 27 | 28 | 29 | 30 | | | 31 | 32 | 35 | 36 | |
| | | | | | | | | | | | | | | | | | | Н | Р | Н | Р | Н | Р | Н | Р | | | | | | | | | | | |
| 8 | 44 | 1,0 | Защитные | Защитные полосы лесов вдоль железнодорожных путей общего пользования, федеральных автомобильных дорог общего пользования | нет | - | - | бдчп2тб2яо+кло | Всего | 94 | 17 | 26 | СВДЧ | 0,5 | 4 | 100* | 151 | 46,0 | | 21,7 | | 16,9 | | 8,9 | | | | | | | | | 830. | 6,5 | не требует мероприятий | |
| | | | | | | | | ДЧП | - | - | - | - | - | - | - | 94 | 31,4 | | 26,7 | | 19,8 | | 12,7 | | | | | | | | 830 | 9,4 | | | | |
| | | | | | | | | ТБ | - | - | - | - | - | - | - | 20 | 58,1 | | 15,8 | | 20,7 | | 5,4 | | | | | | | 830 | | | | | | |
| | | | | | | | | ЯО | - | - | - | - | - | - | - | 25 | 79,1 | | 12,5 | | 4,2 | | | | | | | | | 830 | 4,2 | | | | | |
| | | | | | | | | КЛО | - | - | - | - | - | - | - | 12 | 100,0 | | | | | | | | | | | | | | | | | | | |
| | | | | | | | | | - | - | - | - | - | - | - | | | | | | | | | | | | | | | | | | | | | |
| | | | | | | | | | - | - | - | - | - | - | - | | | | | | | | | | | | | | | | | | | | | |
| | | | | | | | | | - | - | - | - | - | - | - | | | | | | | | | | | | | | | | | | | | | |
| | | | | | | | | | - | - | - | - | - | - | - | | | | | | | | | | | | | | | | | | | | | |

Условные обозначения: Н - деревья не подлежат рубке; Р - деревья подлежат рубке; * - несоответствие показателя таксационному описанию.

Исполнитель работ по проведению лесопатологического обследования:

Фамилия, имя и отчество (при наличии)

Меликов Камиль Зайналович

Подпись

Дата составления документа

26.11.2024



**Ведомость
лесных участков с выявленными несоответствиями таксационным описаниям**

Субъект Российской Федерации: Республика Дагестан Лесничество (лесопарк): Хасавюртовское
 Участковое лесничество: Андреяульское Урочище (лесная дача): -

| Год проведения лесосоустройства | Номер квартала | Номер выдела | Площадь выдела, га | Целевое назначение лесов | Категория защитных лесов | ОЗУ | Источник данных | Номер лесопатологического выдела | Площадь лесопатологического выдела, га | Таксационная характеристика | | | | | | | | | | Заложено пробных площадей | |
|---------------------------------|----------------|--------------|--------------------|--------------------------|-------------------------------------------------------------------------------------------------------------------------------------------------------------------------------------------------------------------------------|-----|-----------------|----------------------------------|----------------------------------------|-----------------------------|--------------------|--------------|-------------------|---------------------|----------|---------|---------|------------------|-----------------|---------------------------|---|
| | | | | | | | | | | состав | порода | возраст, лет | средняя высота, м | средний диаметр, см | тип леса | полнота | бонитет | запас, куб. м/га | количество, шт. | общая площадь, га | |
| 1 | 2 | 3 | 4 | 5 | 6 | 7 | 8 | 9 | 10 | 11 | 12 | 13 | 14 | 15 | 16 | 17 | 18 | 19 | 20 | 21 | |
| 2005 | 8 | 44 | 1 | Защитные | защитные полосы лесов вдоль железнодорожных путей общего пользования, федеральных автомобильных дорог общего пользования и автомобильных дорог общего пользования, находящихся в собственности субъектов Российской Федерации | нет | ТО | | | бдчп2яо2тб +кло | Дуб | 75 | 17 | 28 | СВДЧ | 0,5 | 4 | 120 | | | |
| | | | | | | | Ф | | | - | бдчп2тб2яо +кло | Дуб | 94 | 17 | 26 | СВДЧ | 0,5 | 4 | 100 | - | 1 |

Условные обозначения

ТО - таксационные описания

Ф - фактическая характеристика лесного насаждения

Исполнитель работ по проведению лесопатологического обследования:

Фамилия, имя и отчество (при наличии)

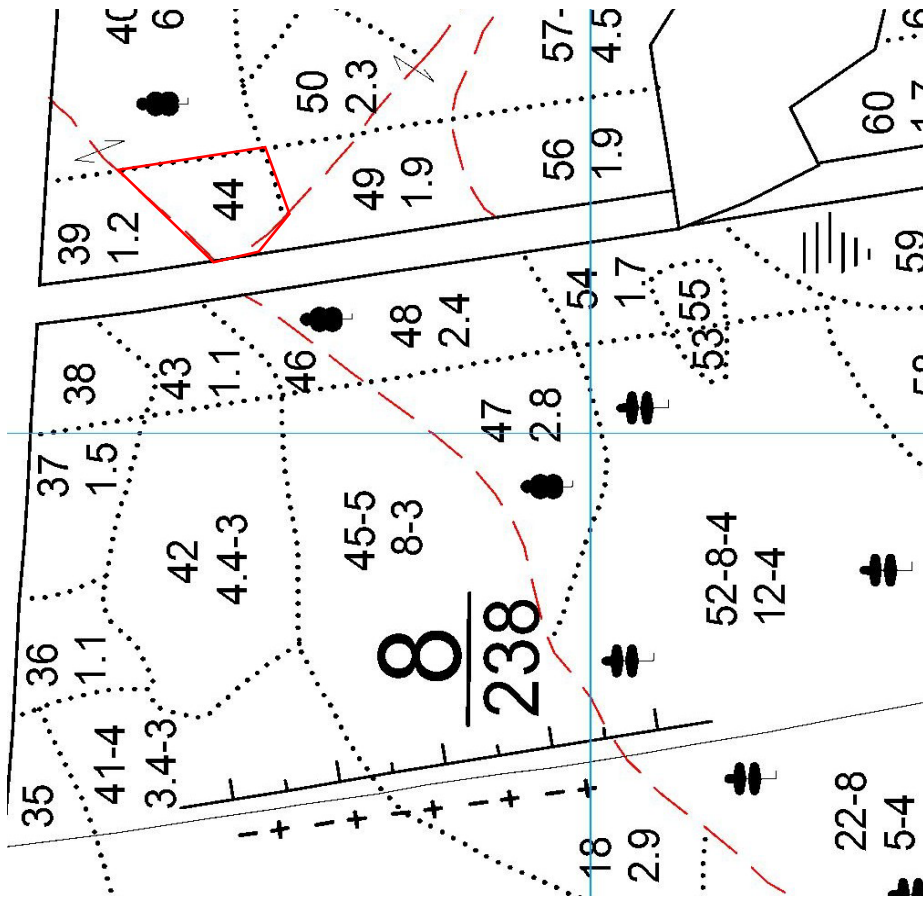
Меликов Камиль Зайналович

Подпись



Абрис участка леса

Масштаб 1:10000



| | | | | | |
|-----------------------|--|----------------|------------------|--|--|
| Условные обозначения: | | граница выдела | сплошной перечет | | |
|-----------------------|--|----------------|------------------|--|--|

| № квартала | № выдела | № ЛП выдела | Размеры ленты (круговой площадки) перечета | | | | | Координаты начала, конца и поворотных точек лент перечета/центров круговых площадок перечета | |
|------------|----------|-------------|--------------------------------------------|----------|-----------|-----------|-------------|----------------------------------------------------------------------------------------------|--|
| | | | Сплошной перечет | Длина, м | Ширина, м | Радиус, м | Площадь, га | | |
| 8 | 44 | - | Сплошной перечет | - | - | - | 1,00 | | |
| | | | | | | | | | |
| | | | | | | | | | |

Пространственное размещение лесопатологических выделов (включается в Акт при выделении лесопатологических выделов, для указания пространственного расположения поврежденных и погибших насаждений)

| Номера точек | Координаты | Длина, м |
|--------------|------------|----------|
| 1->1 | | |
| | | |
| | | |
| | | |

Исполнитель работ по проведению лесопатологического обследования:

Фамилия, имя
и отчество (при наличии)

Меликов Камиль Зайналович

Подпись

Дата составления документа:

26.11.2024 года.





Широта: 43.276973°

Долгота: 46.777020°

Описание: Андрейаульское участковое лесничество квартал 8 выдел 44

Дата съемки: 04.11.2024